

# [flow]

## MANUAL DE INSTRUCCIONES

### CONTENIDO KIT

1. [flow] con boquilla montada
2. Funda [flow]
3. Gomas de recambio
4. Aguja para cambio de gomas
5. Cuerpo y funda Yamaha
6. Manual de instrucciones

A través del siguiente enlaces podrá acceder a toda la información, documentos y vídeos explicativos sobre el producto, su uso y mantenimiento necesario.

[www.artefactos.org/flow](http://www.artefactos.org/flow)



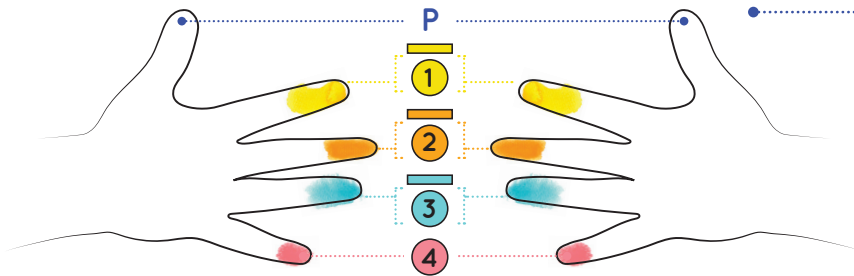
Para cualquier consulta póngase en contacto con nosotros a través de nuestro correo electrónico [flow@artefactos.org](mailto:flow@artefactos.org)

### CUIDADO DE LA FLAUTA DULCE

1. Maneje siempre con cuidado el instrumento para evitar dañarlo o perder alguna de sus piezas.
2. Dado que los niños de corta edad podrían tragarse accidentalmente piezas pequeñas tales como los imanes, asegúrese de mantener el instrumento alejado de los más pequeños. En caso de ingestión accidental, consulte inmediatamente a un médico.
3. Después de tocar la flauta, para limpiar la humedad de la cabeza se recomienda soplar muy fuerte en la boquilla.
4. La embocadura es la parte que se ensucia más fácilmente; manténgala siempre limpia. Limpie también la superficie exterior cuando se ensucie. NUNCA use bencina o alcohol de metilo.
5. Después de tocar, limpie la humedad del interior (use tela con la menor cantidad de hilos posible); luego coloque la flauta en su funda en posición horizontal.
6. Evite la luz directa del sol, la exposición a estufas y otras altas temperaturas, y al exceso de humedad.
7. Por favor, no use la flauta [flow] para para ninguna actividad que no sea la musical. Se recomienda seguir las instrucciones de uso de este manual, para evitar daños posteriores.
8. Posible reacción por alergia al níquel, este producto contiene pequeños imanes.

# [flow]

## MANUAL DE INSTRUCCIONES



### DIAGRAMA

Mira las teclas que usas con cada mano



ORIFICIO ABIERTO



ORIFICIO CERRADO



PULSAMOS ABRE



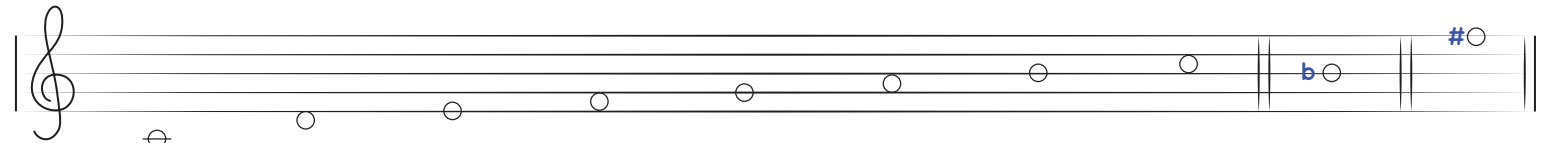
NO PULSAMOS CERRADO

### SÍMBOLOS

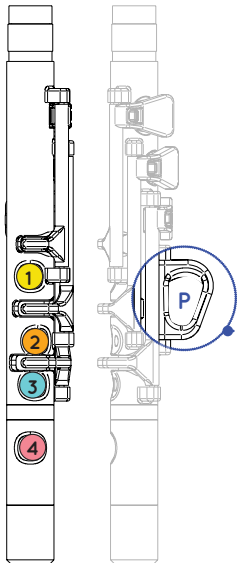
de movimientos y lenguaje musical

### NOTAS

Formación de notas según los orificios que se cierran o las teclas que pulsamos



DO	RE	MI	FA	SOL	LA	SI	DO'	SI b	FA#
Yellow circle	Yellow circle	Yellow circle	Yellow circle	White circle	White circle	White circle	White circle	Yellow circle	White circle
Orange circle	Orange circle	Orange circle	White circle	White circle	White circle	Orange circle	White circle	Orange circle	Orange circle
Teal circle	Teal circle	White circle	White circle	White circle	Teal bar	Teal bar	White circle	White circle	Teal circle
Pink circle	White circle	White circle	White circle	White circle	White circle	White circle	White circle	White circle	White circle



### GADGET

Lo usarás con el pulgar para coger mejor la flauta